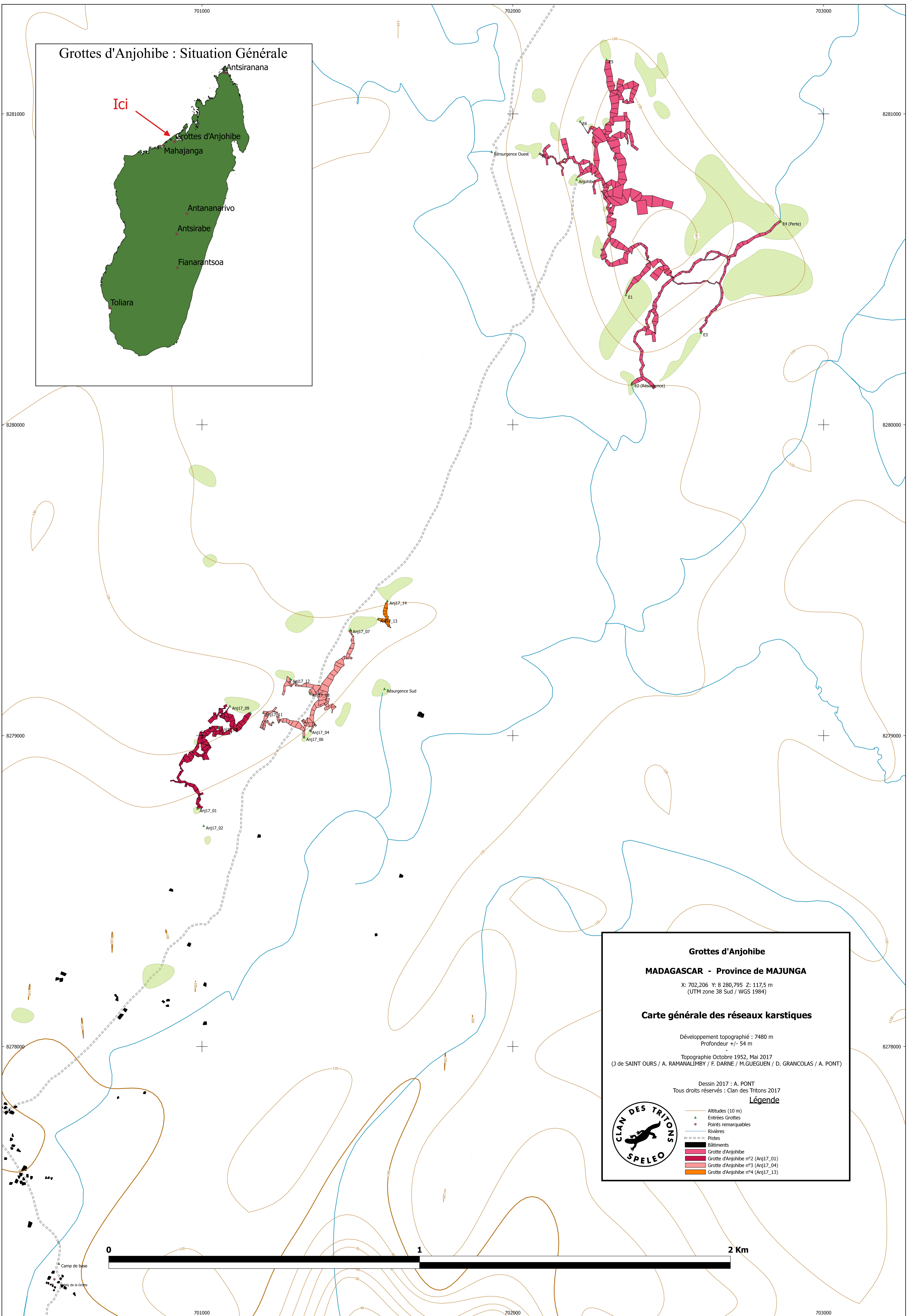


Grottes d'Anjohibe : Situation Générale

Ici



Grottes d'Anjohibe
MADAGASCAR - Province de MAJUNGA
X: 702,206 Y: 8 280,795 Z: 117,5 m
(UTM zone 38 Sud / WGS 1984)

Carte générale des réseaux karstiques

Développement topographié : 7480 m
Profondeur +/- 54 m

Topographie Octobre 1952, Mai 2017
(J de SAINT OURS / A. RAMANALIMBY / F. DARNE / M. GUEGUEN / D. GRANCOLAS / A. PONT)

Dessin 2017 : A. PONT
Tous droits réservés : Clan des Tritons 2017

Légende

- Altitudes (10 m)
- Entrées Grottes
- Points remarquables
- Rivières
- Pistes
- Bâtiments
- Grotte d'Anjohibe
- Grotte d'Anjohibe n°2 (Anj17_01)
- Grotte d'Anjohibe n°3 (Anj17_04)
- Grotte d'Anjohibe n°4 (Anj17_13)